



Monsieur Jean CESA
Mairie - Beausemblant
455 route Barthélemy-de-Lassemas
26240 Beausemblant

Paris, le 12/07/2024

Objet : Remise Dossier Information Mairie

Réf(s) : 26041_002_01

Monsieur le Maire,

Je vous prie de bien vouloir trouver annexé à ce courrier, le Dossier d'Information Mairie concernant le projet d'installation d'une station d'antennes relais Free Mobile situé 150 Route du Stade, 26240 BEAUSEMBLANT.

Vous en souhaitant bonne réception, je reste à votre disposition pour tout renseignement complémentaire.

Veillez agréer, Monsieur le Maire, l'expression de ma considération la plus distinguée.

Luka GISBERT

Responsable des Relations avec les Collectivités Territoriales



130200003MNS0000110214

Free Mobile-Groupe Iliad

16, rue de la Ville l'Évêque 75008 Paris

SIRET : 499247138 00021 - Société par actions simplifiée au capital de 365 138 779 €
Immatriculée au registre du commerce des sociétés de Paris sous le numéro RCS 499 247 138

DOSSIER D'INFORMATION MAIRIE



136200003M3000110314

free
mobile

OPÉRATEUR : Free Mobile
CODE SITE : 26041_002_01
ADRESSE DU SITE : 150 Route du Stade
COMMUNE : 26240 BEAUSEMBLANT
DATE : 12/07/2024

free

free



| RÉFÉRENCES ET DESCRIPTIF DU PROJET

OPÉRATEUR :	FREE MOBILE
COMMUNE :	BEAUSEMBLANT
NOM DU SITE :	26041 - BEAUSEMBLANT
CODE SITE :	26041_002_01
ADRESSE :	150 Route du Stade - 26240 BEAUSEMBLANT
TYPE DE SUPPORT :	Pylône autostable
PROJET DE :	Nouvelle antenne relais
COORDONNÉES GÉOGRAPHIQUES :	X = 796348.79, Y = 2026787.69 Longitude : 4.835876, Latitude : 45.213547

| CONTACT FREE MOBILE

NOM :	Luka GISBERT Responsable des Relations avec les Collectivités Territoriales
E-MAIL :	lgisbert@free-mobile.fr
ADRESSE :	Free Mobile 16 rue de la Ville l'Évêque 75008 Paris

SOMMAIRE

1. Synthèse et motivation du projet	4
2. Descriptif détaillé du projet et des installations	4
3. Calendrier indicatif du projet	7
4. Adresse et coordonnées de l'emplacement de l'installation	7
5. Plan de situation à l'échelle	8
6. Plan de cadastre	9
7. Photographies du lieu d'implantation et photomontage avant/après	10
8. Déclaration ANFR	13
9. Plans du projet	14
10. Éléments relatifs à l'installation d'un périmètre de sécurité	21
11. Documents pédagogiques élaborés par l'Etat	21
12. Engagements de Free Mobile au titre de la protection et de la santé	22
13. Engagements de Free Mobile au titre de la transparence	23



130200003NS0000110414

1. Synthèse et motivation du projet

En tant que titulaire de licences 3G, 4G et 5G, Free Mobile est soumis à des obligations nationales qui concernent notamment la couverture de la population, la qualité de service et sa disponibilité, le paiement de redevances, la fourniture de certains services ainsi que la protection de la santé et de l'environnement.

Free Mobile est notamment impliquée dans le programme national de résorption des zones blanches ainsi que dans l'ensemble des programmes de couverture ciblée mis en place en partenariat avec les pouvoirs publics et les collectivités locales.

La couverture des territoires en services de communications et services mobiles est adaptée à la réalité des usages et permet aux territoires d'apporter à leurs administrés les moyens de communications indispensables à leur vie personnelle et professionnelle.

Ainsi, Free Mobile travaille continuellement à répondre aux attentes des abonnés et collectivités et contribuer à l'aménagement numérique des territoires et sa pérennité en anticipant les évolutions des besoins et usages.

Le déploiement et le fonctionnement des antennes-relais est strictement encadré par la loi.

Le spectre de fréquences accessibles par l'opérateur est réglementé et fait l'objet d'autorisations assorties d'obligations réglementaires.

Chaque nouvelle antenne ou modification doit faire l'objet d'une autorisation d'émettre dans une bande de fréquences donnée de la part de l'ANFR avant d'être mise en service. L'ANFR vérifie notamment que les seuils sanitaires d'exposition du public aux rayonnements électromagnétiques sont respectés.

2. Descriptif détaillé du projet et des installations

Descriptif du projet

Dans le cadre du projet décrit dans ce dossier, Free Mobile projette l'installation d'une antenne relais émettant sur les bandes des fréquences 700/900/1800/2100/2600 MHz pour contribuer à la couverture de BEAUSEMBLANT

Caractéristiques d'ingénierie

Nombre d'antennes	Existantes : 0	À ajouter : 3	À modifier : 0
Type		Panneaux	
Technologies		3G / 4G / 5G	
Azimuts (S1/S2/S3)		120° 250° 350°	

Antennes

Azimut	Technologie Bande de fréquence	Hauteur Support / sol	Hauteur Support / NGF ⁽¹⁾	HBA ⁽²⁾ / sol	HBA NGF	HMA ⁽³⁾ / sol	HMA / NGF	PIRE (dbW)	PAR (dbW)	Tilt
120°	4G 700 MHz	24.0m	215.0 m	19.9 m	210.9 m	21.3 m	212.3 m	31	28.85	6°
	5G 700 MHz	24.0m	215.0 m	19.9 m	210.9 m	21.3 m	212.3 m	31	28.85	6°
	3G 900 MHz	24.0m	215.0 m	19.9 m	210.9 m	21.3 m	212.3 m	29	26.85	6°
	4G 1800 MHz	24.0m	215.0 m	19.9 m	210.9 m	21.3 m	212.3 m	33	30.85	4°
	4G 2100 MHz	24.0m	215.0 m	19.9 m	210.9 m	21.3 m	212.3 m	33	30.85	4°
	4G 2600 MHz	24.0m	215.0 m	19.9 m	210.9 m	21.3 m	212.3 m	33	30.85	4°
250°	4G 700 MHz	24.0m	215.0 m	19.9 m	210.9 m	21.3 m	212.3 m	31	28.85	6°
	5G 700 MHz	24.0m	215.0 m	19.9 m	210.9 m	21.3 m	212.3 m	31	28.85	6°
	3G 900 MHz	24.0m	215.0 m	19.9 m	210.9 m	21.3 m	212.3 m	29	26.85	6°
	4G 1800 MHz	24.0m	215.0 m	19.9 m	210.9 m	21.3 m	212.3 m	33	30.85	4°
	4G 2100 MHz	24.0m	215.0 m	19.9 m	210.9 m	21.3 m	212.3 m	33	30.85	4°
	4G 2600 MHz	24.0m	215.0 m	19.9 m	210.9 m	21.3 m	212.3 m	33	30.85	4°
350°	4G 700 MHz	24.0m	215.0 m	19.9 m	210.9 m	21.3 m	212.3 m	31	28.85	6°
	5G 700 MHz	24.0m	215.0 m	19.9 m	210.9 m	21.3 m	212.3 m	31	28.85	6°
	3G 900 MHz	24.0m	215.0 m	19.9 m	210.9 m	21.3 m	212.3 m	29	26.85	6°
	4G 1800 MHz	24.0m	215.0 m	19.9 m	210.9 m	21.3 m	212.3 m	33	30.85	4°
	4G 2100 MHz	24.0m	215.0 m	19.9 m	210.9 m	21.3 m	212.3 m	33	30.85	4°
	4G 2600 MHz	24.0m	215.0 m	19.9 m	210.9 m	21.3 m	212.3 m	33	30.85	4°

⁽¹⁾NGF = nivellement général de la France

⁽²⁾HBA = hauteur bas d'antenne

⁽³⁾HMA = hauteur milieu d'antenne

⁽⁴⁾ sans tenir compte de la variabilité des faisceaux

Azimut : orientation de l'antenne par rapport au nord géographique

PIRE (Puissance Isotrope Rayonnée Equivalente) : puissance qu'il faudrait appliquer à une antenne isotrope pour obtenir



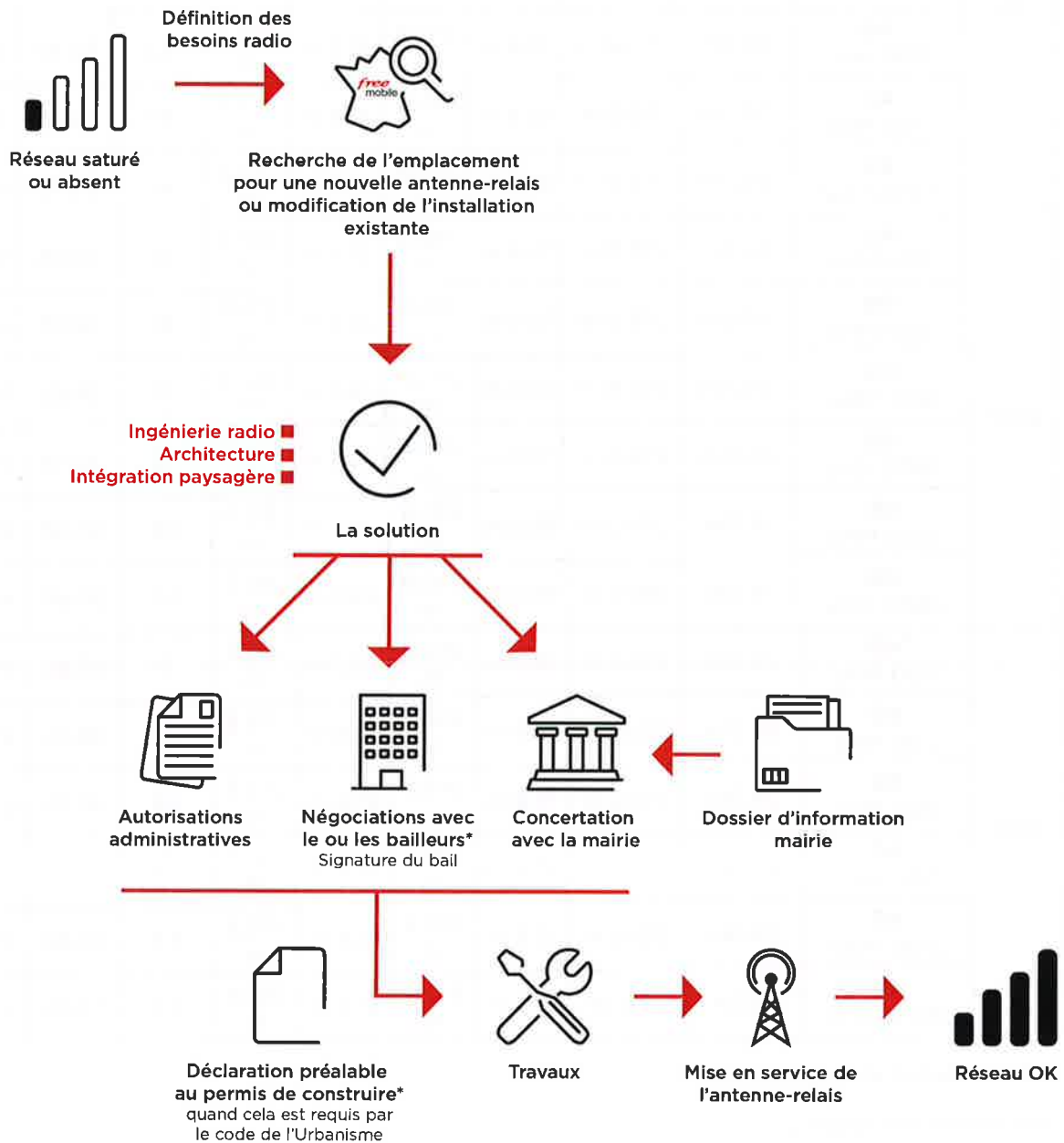
le même champ dans la direction où la puissance émise est maximale

PAR (Puissance Apparente Rayonnée) : puissance calculée en référence à une émission produite par une antenne dipôle idéale

Conformément aux dispositions de l'article 1er de la loi du 9 février 2015 relative à la sobriété, à la transparence, à l'information et à la concertation en matière d'exposition aux ondes électromagnétiques, Free Mobile s'engage à respecter les valeurs limites des champs électromagnétiques telles que définies par le décret du 3 mai 2002.

Phases de déploiement du projet

L'installation d'une antenne-relais est un projet qui dure de 18 à 24 mois.



*Si nécessaire

3. Calendrier indicatif du projet

Remise du dossier d'Information (TO)	Juillet 2024
Dépôt des autorisations d'urbanisme (DP)	Août 2024
Début des travaux (prévisionnel)	Novembre 2024
Mise en service (prévisionnel)	Janvier 2025

Après construction du site et installation de l'énergie et transmission, l'insertion technique du site dans le réseau peut être entreprise.

L'allumage d'un site suit une procédure rigoureuse, assurant plusieurs vérifications entre exploitation et radio.

4. Adresse et coordonnées de l'emplacement de l'installation

Adresse

150 Route du Stade
26240 BEAUSEMBLANT

Coordonnées

Lambert II étendu

X = 796348.79
Y = 2026787.69

WGS 84

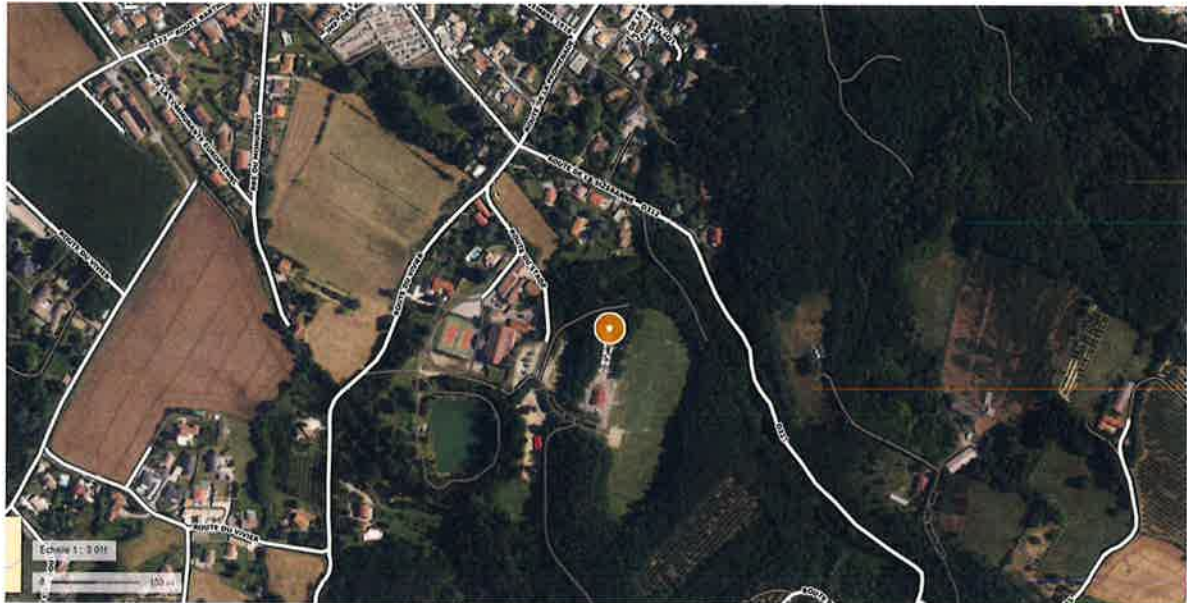
Longitude : 4.835876
Latitude : 45.213547



130200003M50000110614

5. Plan de situation à l'échelle

Localisation de l'installation



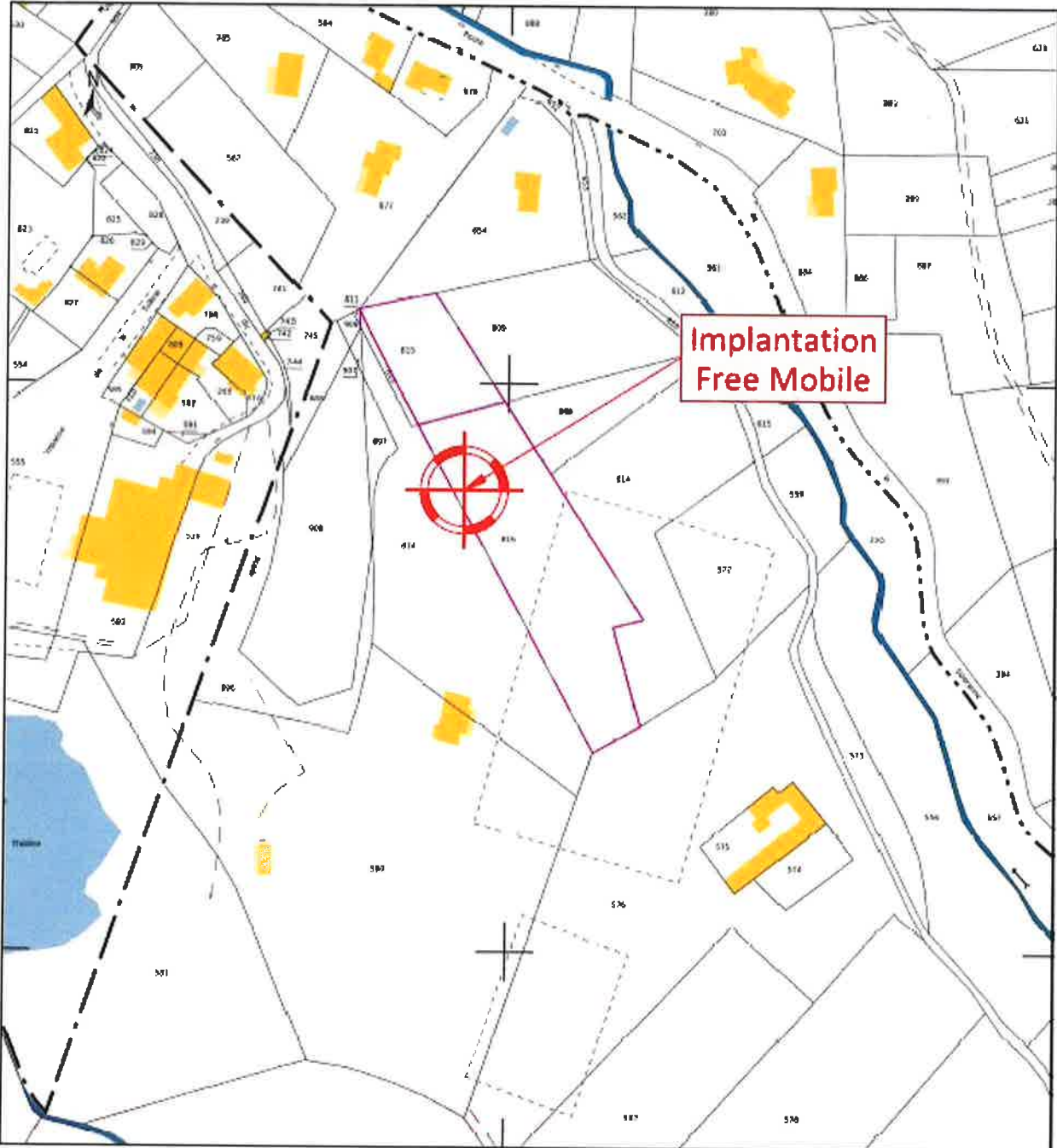
Description des ouvrants (fenêtres, balcons, portes) situés à moins de 10 mètres, sur le linéaire de façade concerné

SO

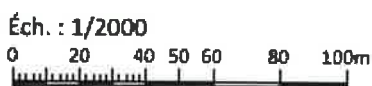
6. Plan de cadastre



Section : C
Parcelle : 816
NGF : 191m



Implantation
Free Mobile



136200003MS0001-0714

N° FOLIO : 01	26041-BEAUSEMBLANT	ID : 26041_002_01
free mobile	150 Route du Stade	INDICE : A
	26240 BEAUSEMBLANT	free mobile
	CADASTRE	
DOSSIER : DIM	FICHER : 26041_002_01 _DIM	10/06/2024

7. Photographies du lieu d'implantation et photomontage avant/après

Prises de vue



Prise de vue n°1

Etat avant :



Etat après :



13020003K5000110814

Prise de vue n°2

Etat avant :



Etat après :



8. Déclaration ANFR

Le projet fera l'objet d'une déclaration ANFR selon les points ci-dessous. Grâce à ces éléments, l'ANFR gère l'attribution des fréquences aux divers émetteurs et veille au respect de la réglementation.

1. Conformité de l'installation aux règles du guide DR 17* de l'ANFR ?

oui non

** Guide technique ANFR DR17 modélisation des sites radioélectriques et des périmètres de sécurité pour le public.*

2. Existence d'un périmètre de sécurité** balisé accessible au public

oui non

*** Périmètre de sécurité : zone au voisinage de l'antenne dans laquelle le champ électromagnétique peut-être supérieur au seuil du décret ci-dessous.*

3. Le champ électrique maximum qui sera produit par la station objet de la demande sera-t-il inférieur à la valeur de référence du décret n° 2002-775 du 3 mai 2002 en dehors de l'éventuel périmètre de sécurité ?

oui non

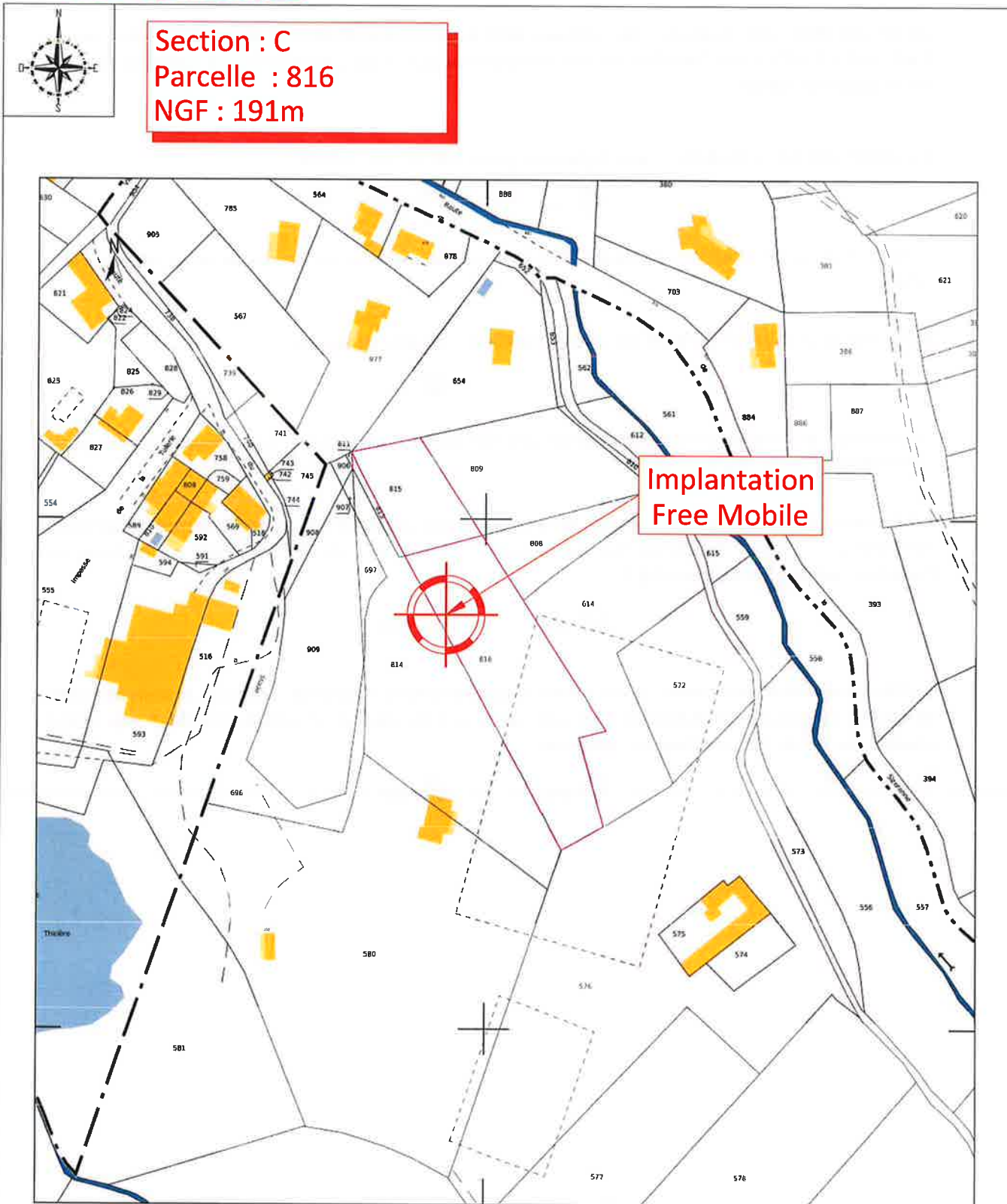
4. Présence d'établissements particuliers (établissements scolaires, crèches, établissements de soins) de notoriété publique visé par l'article 5 du décret n° 2002-775 du 3 mai 2002 situés à moins de 100 mètres de l'antenne

oui non

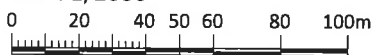


130200003MS0000110914

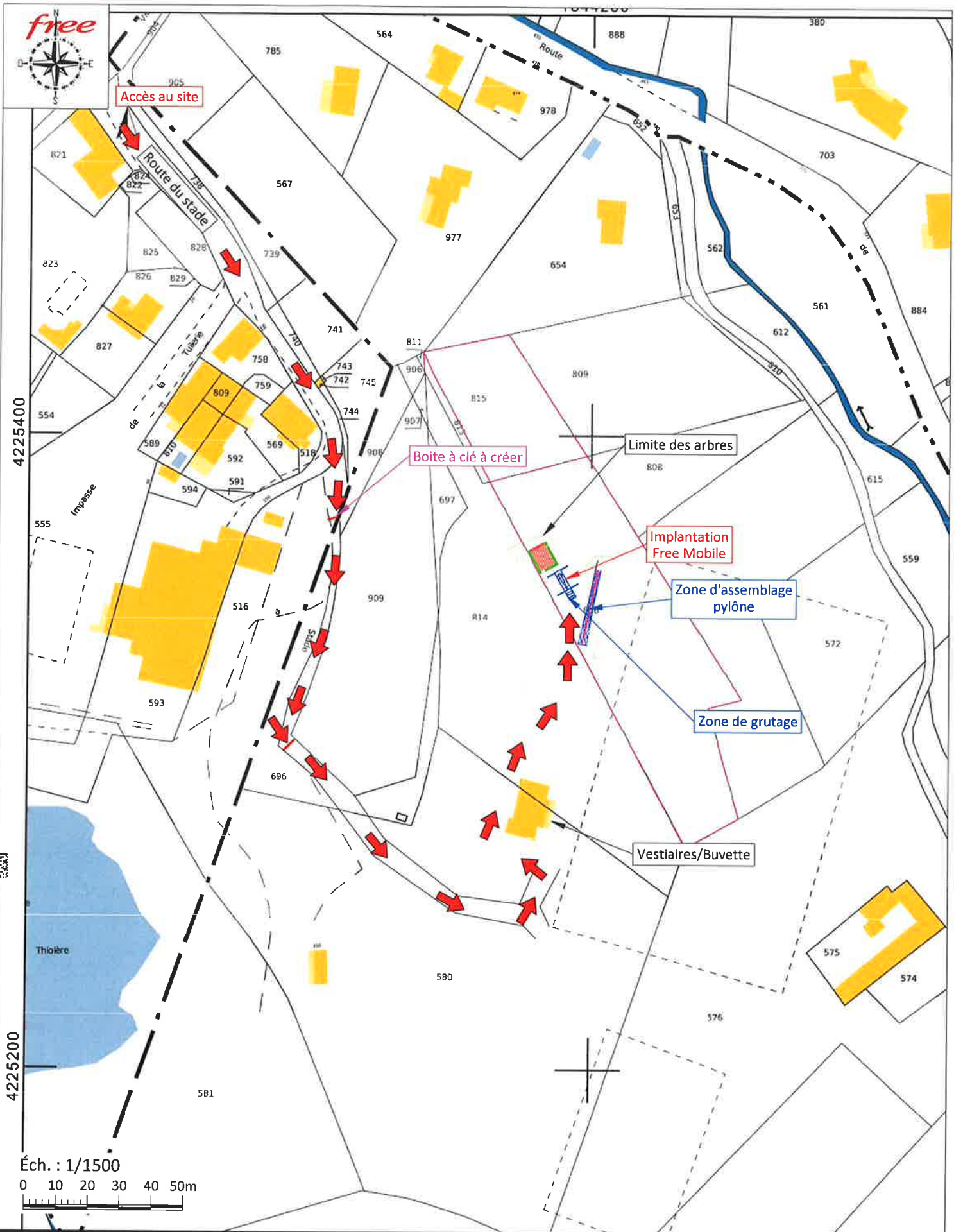
9. Plans du projet



Éch. : 1/2000

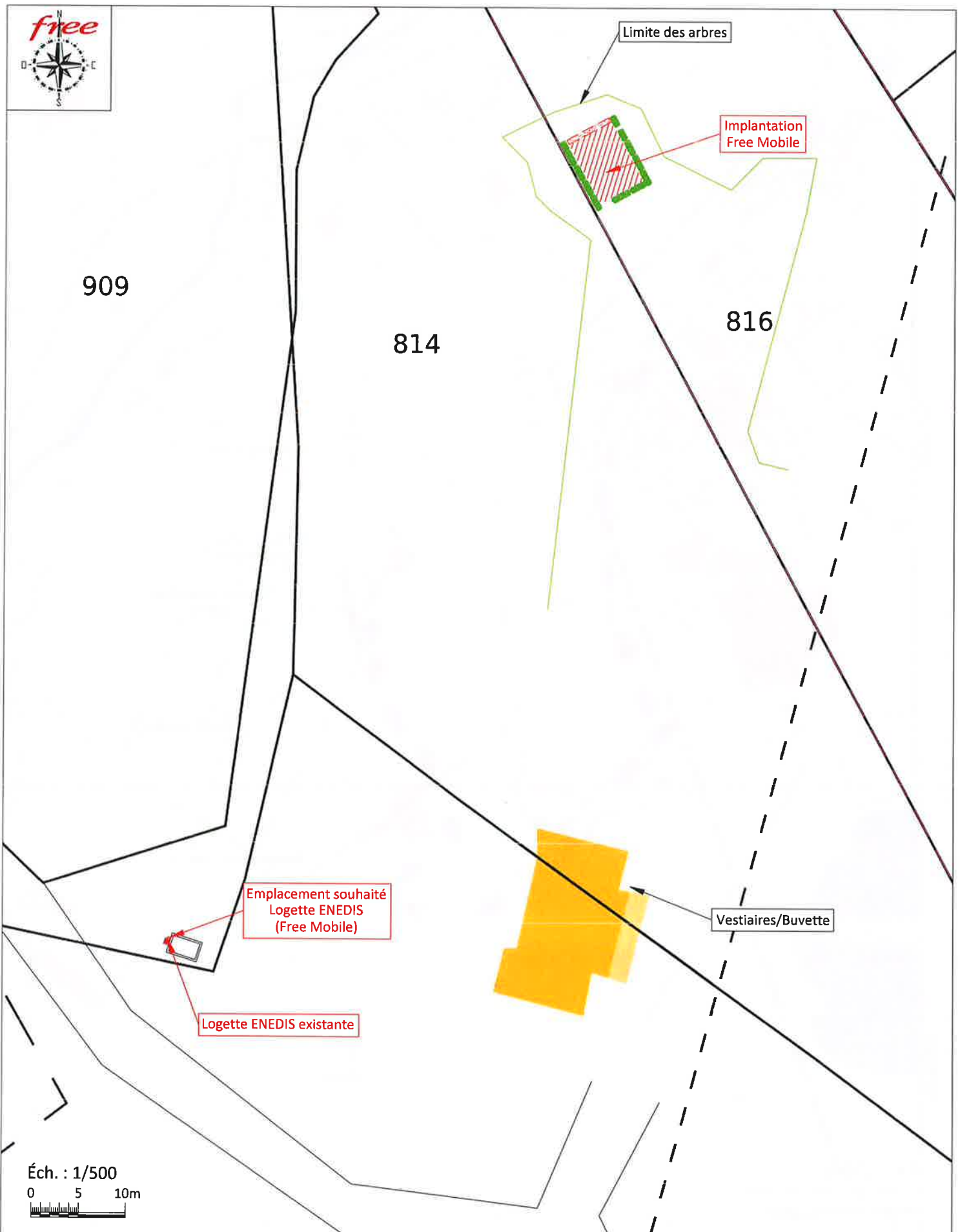




N° FOLIO : 01	26041-BEAUSEMBLANT	ID : 26041_002_01
free mobile	150 Route du Stade	INDICE : A
	26240 BEAUSEMBLANT	free mobile
	CADASTRE	
DOSSIER : DIM	FICHER : 26041_002_01 _DIM	10/06/2024



130200003M000011014

N° FOLIO : 02	26041-BEAUSEMBLANT	ID : 26041_002_01
free mobile	150 Route du Stade	INDICE : A
	26240 BEAUSEMBLANT	free mobile
DOSSIER : DIM	PLAN DE MASSE	
FICHER : 26041_002_01 _DIM		10/06/2024



N° FOLIO : 03	26041-BEAUSEMBLANT	ID : 26041_002_01
	150 Route du Stade	INDICE : A
	26240 BEAUSEMBLANT	
	PLAN DES ADDUCTIONS	
DOSSIER : DIM	FICHER : 26041_002_01 _DIM	10/06/2024

free



130300003M5000011114

Limite des arbres

Arbres existants

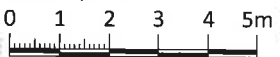
Parcelle C 814
Parcelle C 816

--- Limite de parcelle

Zone de parking VL

NGF
191m
±0.00

Ech: 1/150



N° FOLIO : 04	26041-BEAUSEMBLANT	ID : 26041_002_01
free mobile	150 Route du Stade	INDICE : A
	26240 BEAUSEMBLANT	free mobile
	PLAN D'IMPLANTATION EXISTANT	
DOSSIER : DIM	FICHER : 26041_002_01 _DIM	10/06/2024

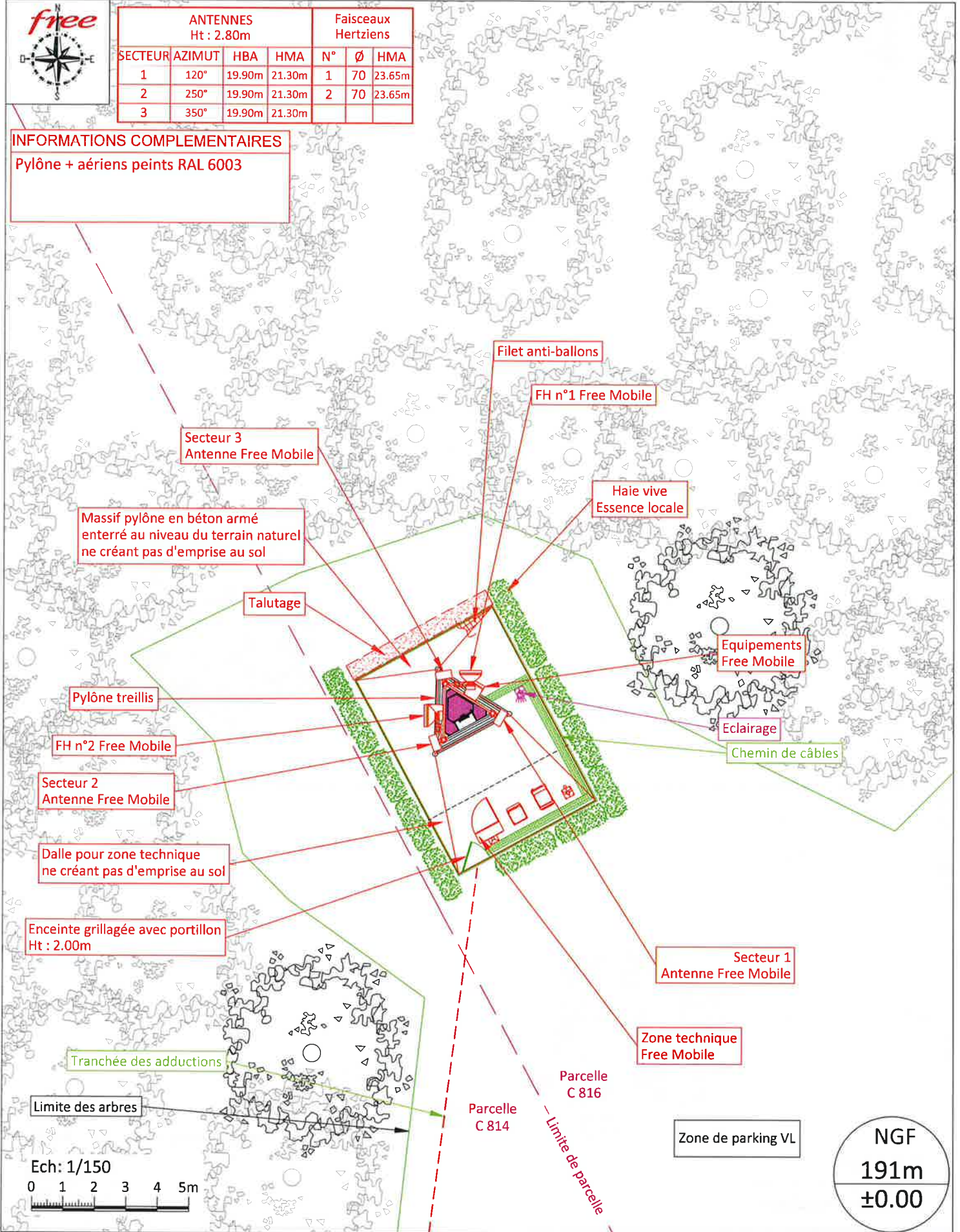
free



ANTENNES Ht : 2.80m				Faisceaux Hertziens		
SECTEUR	AZIMUT	HBA	HMA	N°	Ø	HMA
1	120°	19.90m	21.30m	1	70	23.65m
2	250°	19.90m	21.30m	2	70	23.65m
3	350°	19.90m	21.30m			

INFORMATIONS COMPLEMENTAIRES

Pylône + aériens peints RAL 6003



Ech: 1/150



N° FOLIO : 05	26041-BEAUSEMBLANT	ID : 26041_002_01
free mobile	150 Route du Stade	INDICE : A
	26240 BEAUSEMBLANT	free mobile
PLAN D'IMPLANTATION PROJET		
DOSSIER : DIM	FICHER : 26041_002_01_DIM	10/06/2024

free

Arbres existants



Ech: 1/150

0 1 2 3 4 5m

191m NGF
Sol 0.00m

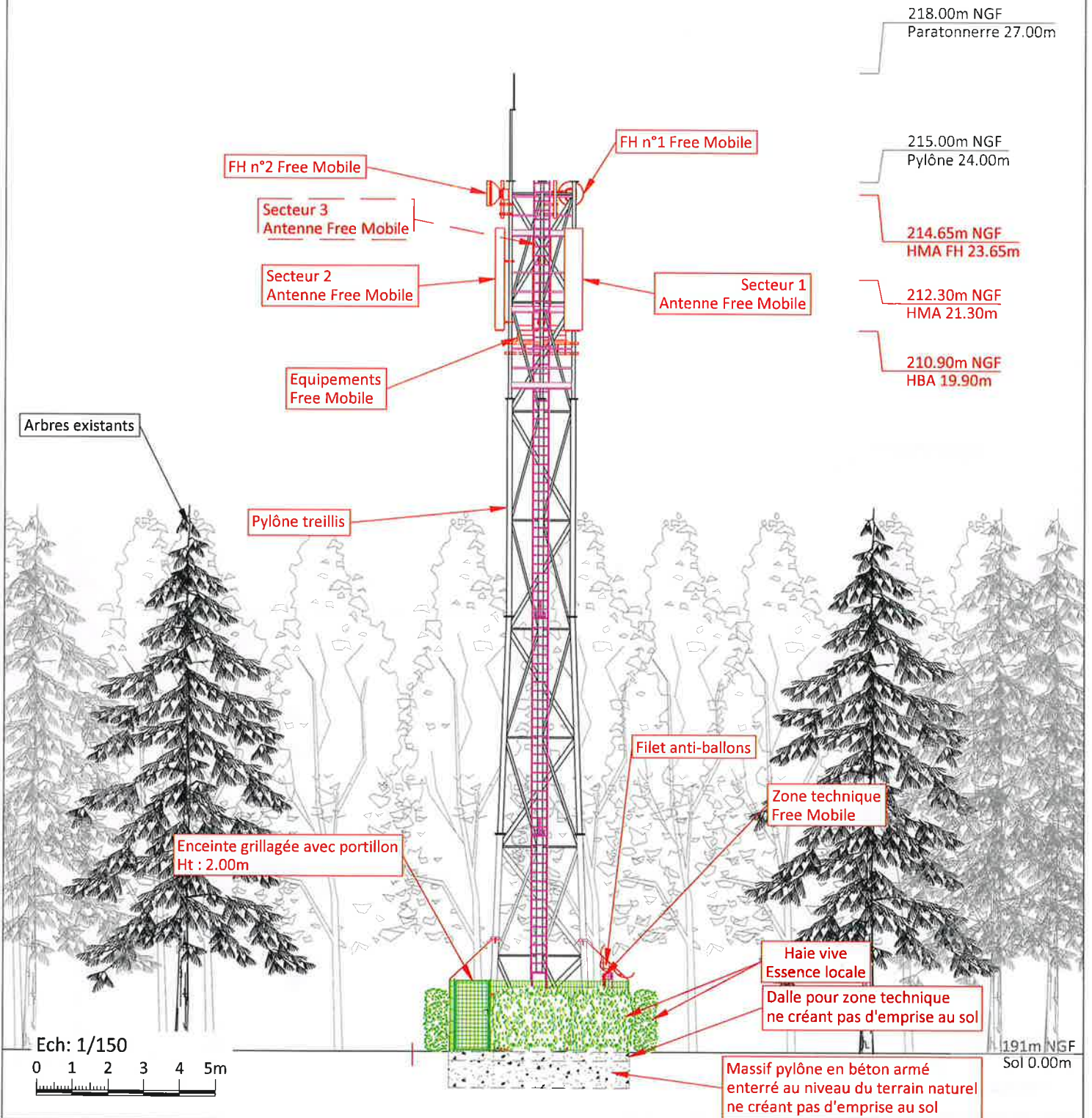
13020003M3000011214

N° FOLIO : 06	26041-BEAUSEMBLANT	ID : 26041_002_01
free mobile	150 Route du Stade	INDICE : A
	26240 BEAUSEMBLANT	free mobile
	PLAN D'ELEVATION EXISTANT SUD-EST	
DOSSIER : DIM	FICHER : 26041_002_01_DIM	10/06/2024

ANTENNES Ht : 2.80m				Faisceaux Hertziens		
SECTEUR	AZIMUT	HBA	HMA	N°	Ø	HMA
1	120°	19.90m	21.30m	1	70	23.65m
2	250°	19.90m	21.30m	2	70	23.65m
3	350°	19.90m	21.30m			

INFORMATIONS COMPLEMENTAIRES

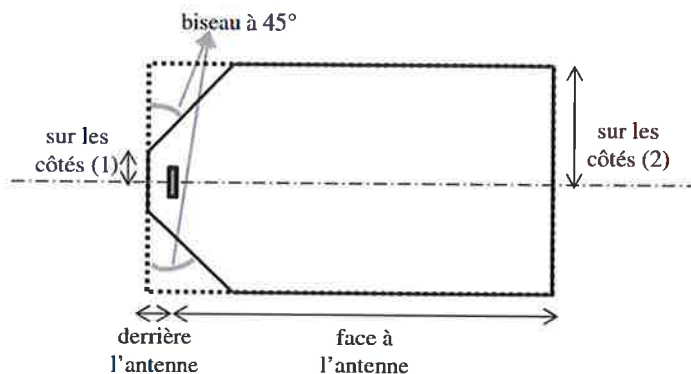
Pylône + aériens peints RAL 6003



N° FOLIO : 07	26041-BEAUSEMBLANT	ID : 26041_002_01
free mobile	150 Route du Stade	INDICE : A
	26240 BEAUSEMBLANT	free mobile
	PLAN D'ELEVATION PROJET SUD-EST	
DOSSIER : DIM	FICHER : 26041_002_01_DIM	10/06/2024

10. Éléments relatifs à l'installation d'un périmètre de sécurité

Exemple à titre indicatif de périmètre de sécurité autour de l'antenne pour le grand public :



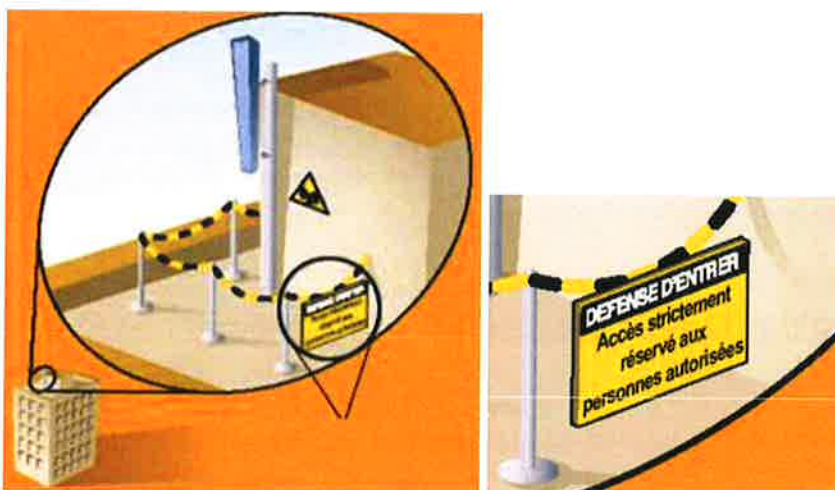
Périmètre de Sécurité pour des antennes de macro-cellule sur terrasse

Source : Guide Technique - ANFR/DR 17-6

Conformité au guide technique de l'ANFR :

<https://www.anfr.fr/fileadmin/mediatheque/documents/5G/consultation/consultation-5G-Guide-perimetres-securite.pdf>

Exemple de balisage :



11. Documents pédagogiques élaborés par l'Etat

Sites Internet

Site gouvernemental	www.radiofrquences.gouv.fr
Sites de l'Agence Nationale des Fréquences	www.anfr.fr www.cartoradio.fr https://5g.anfr.fr/
Sites de l'Autorité de Régulation des Communications Electroniques et des postes	www.arcep.fr



Documents pédagogiques de l'Etat

Téléchargeables sur le site gouvernemental www.radiofrquences.gouv.fr

Antennes relais de téléphonie mobile	http://www.radiofrquences.gouv.fr/les-conditions-d-implantation-a16.html
Surveiller et mesurer les ondes électromagnétiques	http://www.radiofrquences.gouv.fr/surveiller-l-exposition-du-public-a95.html

Fiches ANFR

Téléchargeables sur le site www.anfr.fr

Exposition du public aux ondes: Le rôle des Maires	https://www.anfr.fr/fileadmin/mediatheque/documents/expacement/ANFR-Brochure-exposition-aux-ondes-maires.pdf
Présentation de la 5G	https://www.anfr.fr/fileadmin/mediatheque/documents/5G/ANFR_5G.pdf
Vidéos pédagogiques sur les ondes	https://www.anfr.fr/anfr/lanfr-academie

Rapports des Autorités scientifiques et sanitaires

Rapport et Avis de l'Agence Française de Sécurité Sanitaire de l'Environnement et du Travail (ANSES ex AFSSET), 15 octobre 2013, Mise à jour de l'expertise « radiofréquences et santé »

L'ANSES actualise l'état des connaissances qu'elle a publié en 2009. L'ANSES maintient sa conclusion de 2009 sur les ondes et la santé et indique que «*cette actualisation ne met pas en évidence d'effets sanitaires avérés et ne conduit pas à proposer de nouvelles valeurs limites d'exposition de la population*»

12. Engagements de Free Mobile au titre de la protection et de la santé

Free Mobile, exploitant un réseau de télécommunications tel que défini au 2° de l'article 32 du code des postes et télécommunications, certifie que, en dehors du périmètre de sécurité mentionné sur plan et balisé sur le site, les références de valeurs d'exposition aux champs électromagnétique suivantes, et fixées dans le décret n°2002-775 du 3 mai 2002 sont respectées.

Free Mobile s'engage à appliquer les règles de signalisation et de balisage des périmètres de sécurité qui lui sont propres dans les zones accessibles au public.

Free Mobile s'engage à respecter les seuils maximaux réglementaires contraignants en France conformément aux dispositions du décret **2002-775 du 3 mai 2002**. Ces seuils réglementaires, établis sur avis de l'ANSES, permettent d'assurer une protection contre les effets établis des champs électromagnétiques radiofréquences. A l'image de la grande majorité des pays membres de l'Union européenne, celles-ci sont issues de la recommandation du Conseil de l'Union européenne 1999/519/CE du 12 juillet 1999 relative à l'exposition du public aux champs électromagnétiques et conformes aux recommandations de l'OMS (Organisation mondiale de la santé).

Ce seuil, a été fixé par le Gouvernement sur la base des avis de l'Anses (Agence nationale

de sécurité sanitaire de l'alimentation, de l'environnement et du travail). **En tout état de cause, Free Mobile s'est toujours engagé à se conformer continuellement à toute éventuelle modification de la réglementation.**

Valeurs limites d'exposition du public aux champs électromagnétiques (décret 2002-775 du 3 mai 2002)

	700 MHz	800 MHz	900 MHz	1,8 GHz	2,1 GHz	2,6 GHz	3,5 GHz
Valeur limite d'exposition (V/m)	36	39	41	58	61	61	61

Pour garantir une sécurité maximale, ce seuil de référence a été établi de façon à garantir au niveau du public un DAS (débit d'absorption spécifique) corps entier inférieur à 0,08W/kg. Ce niveau de DAS est obtenu en appliquant un coefficient diviseur de 50 sur la mesure en deçà de laquelle aucun effet biologique n'a été observé expérimentalement.

L'Agence nationale des Fréquences (ANFR) est la garante du respect de cette réglementation. En particulier, elle délivre une autorisation pour tout projet d'installation d'un site radio électrique dans le cadre de la procédure de la commission des sites et servitudes radioélectrique (COMSIS). Une antenne ne peut émettre sans cette autorisation.

13. Engagements de Free Mobile au titre de la transparence

Free Mobile met en œuvre depuis plusieurs années un processus opérationnel de déploiement de ses sites selon les règles de **transparence et d'application du principe de sobriété de l'exposition électromagnétique découlant de la loi Abeille de 2015 et repris dans le code des communications électroniques.**

Free Mobile s'engage à informer le maire ou le président du groupement de communes de la date effective des travaux d'implantation de la nouvelle installation radioélectrique concernée ainsi que de la date prévisionnelle de mise en service de cette installation.

Des mesures d'information préalable des maires et de concertation sur les ondes existent en France depuis plus de 15 ans. L'Association des Maires de France et les opérateurs ont ainsi établi en 2006, un « Guide des relations entre opérateurs et communes » (GROC) veillant à ce que chaque nouveau projet d'antenne dans une commune fasse l'objet d'une information préalable du maire. Free Mobile s'engage à suivre ce guide.



